

An aerial photograph of a two-lane asphalt road that curves through a dense, lush green forest. To the left of the road, a calm lake reflects the sky. Several vehicles, including a white van and several cars, are traveling along the road. The overall scene is serene and emphasizes a connection between nature and infrastructure.

*Feuille de Route
décarbonation*

The logo for Routes de France, featuring a stylized, white, cursive 'RF' monogram.

**ROUTES
DE FRANCE**

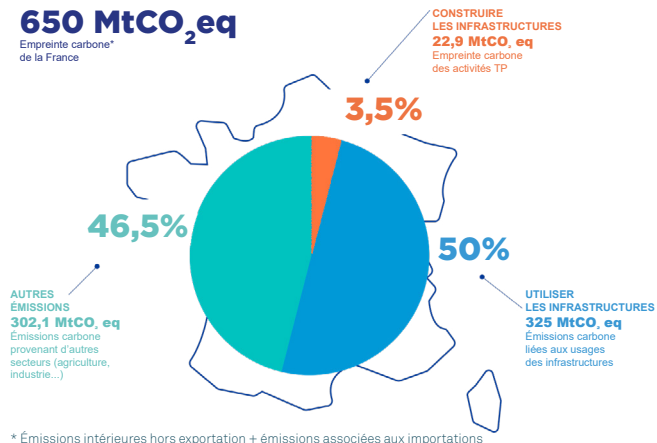
Le contexte

La Stratégie Nationale Bas Carbone (SNBC) en France vise à atteindre la neutralité carbone en 2050.



650 MtCO₂eq

Emprise carbone*
de la France



* Émissions intérieures hors exportation + émissions associées aux importations

La construction et la maintenance des infrastructures (routes, terrassements, ouvrages d'art, canalisations, réseaux électriques et de télécommunication,...), représentent **3,5% de l'empreinte carbone** de la France.

(Etude FNTP/Carbone 4- Données 2018)

L'industrie routière en France

Les actions des entreprises routières déjà mises en oeuvre pour la réduction des émissions des gaz à effet de serre :

- Enrobés à température abaissée : **24%** de la production totale d'enrobés en 2022 ;
- Taux moyen de recyclage en usine des enrobés issus de la déconstruction : **22%** en 2022 ;
- **Eco-comparateur SEVE** (Système d'Evaluation des Variantes Environnementales) **reconnu par l'ensemble** des acteurs (maîtres d'ouvrage, maîtres d'œuvre, entreprises de travaux) ;
- Évolution des installations industrielles : amélioration de la performance énergétique et utilisation d'énergies moins carbonées.

BILAN ENVIRONNEMENTAL

RAPPORT ANNUEL - DONNÉES 2022

Publication annuelle d'un **bilan environnemental** par Routes de France (depuis 2011).



SEPTEMBRE 2023



PACTE D'ENGAGEMENT
DES ACTEURS DES
INFRASTRUCTURES
DE MOBILITÉ

Routes de France signataire du **Pacte d'engagement de l'IDRRIM**.



JANVIER 2021



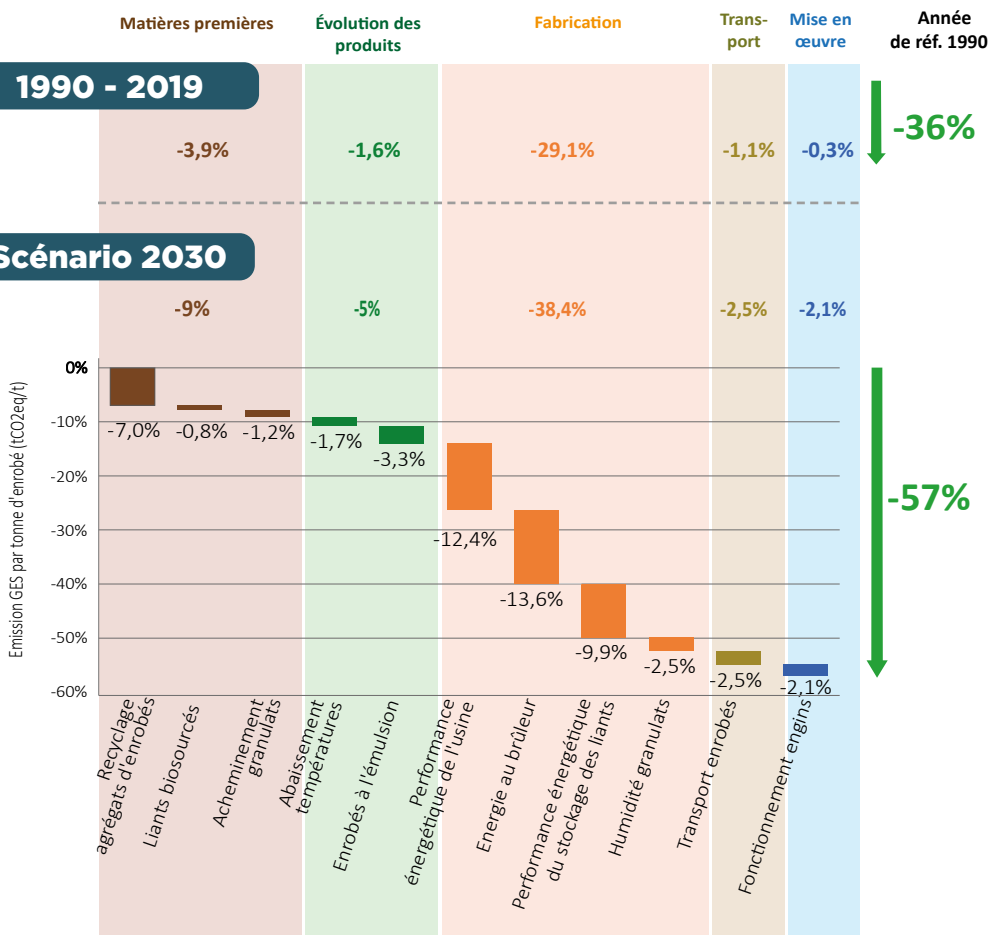
Feuille de route de l'industrie routière

- Engager la Profession dans une approche globale et inciter les entreprises à une appropriation des techniques bas carbone
- Accompagner les maîtres d'ouvrage dans leur démarche de décarbonation

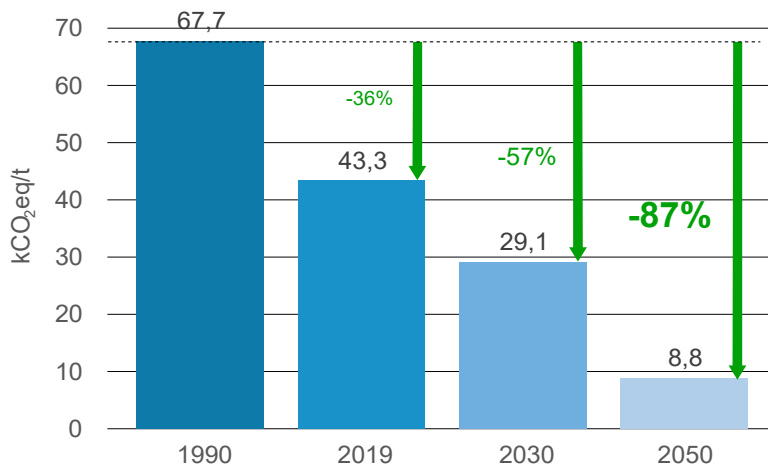
Le périmètre de calcul :



Les leviers de la décarbonation



Scénario 2050



Les principales hypothèses :

■ Matières premières

- Taux moyen d'agrégats d'enrobés : **50%**
- Liants biosourcés d'ajout à impact nul (le stock de carbone biogénique compensant les émissions liées au carbone d'origine fossile)

■ Usines : 100% combustible biosourcé / décarboné

■ Produits adaptés à l'usage

- Enrobés fabriqués à température moyenne 120°C
- Enrobés à froid (usine et recyclage en place)

■ Transport et mise en œuvre : 75% électrique, 25% biocarburant

Une nécessaire implication de tous les acteurs :

Maîtres d'ouvrage et maîtres d'œuvre

- Systématiser l'ouverture des marchés aux variantes environnementales
- Renforcer les critères de choix environnementaux et évaluer les offres à partir de l'éco-comparateur SEVE
- Favoriser l'innovation technique

Entreprises

- Faire évoluer l'outil industriel et les matériels en utilisant les solutions bas carbone (usines d'enrobés, camions, engins)
- Poursuivre les efforts d'innovation
- Proposer des solutions variantes